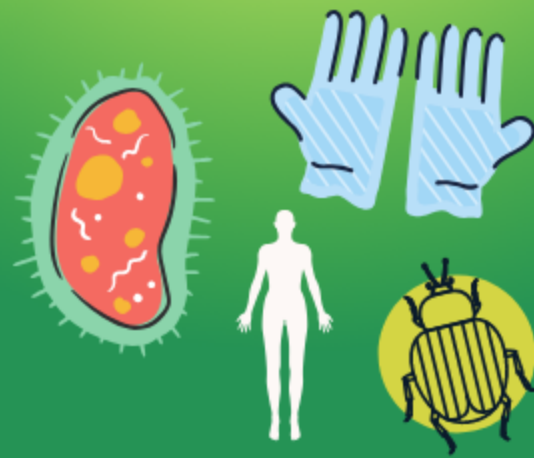




# BIOLOGIA

## para o Enem



### (ENEM 2009)

A economia moderna depende da disponibilidade de muita energia em diferentes formas, para funcionar e crescer. No Brasil, o consumo total de energia pelas indústrias cresceu mais de quatro vezes no período entre 1970 e 2005. Enquanto os investimentos em energias limpas e renováveis, como solar e eólica, ainda são incipientes, ao se avaliar a possibilidade de instalação de usinas geradoras de energia elétrica, diversos fatores devem ser levados em consideração, tais como os impactos causados ao meio ambiente e às populações locais.

RICARDO, B.; CAMPANILI, M. Almanaque Brasil Socioambiental. São Paulo: Instituto Socioambiental, 2007 (adaptado).

Em uma situação hipotética, optou-se por construir uma usina hidrelétrica em região que abrange diversas quedas d'água em rios cercados por mata, alegando-se que causaria impacto ambiental muito menor que uma usina termelétrica. Entre os possíveis impactos da instalação de uma usina hidrelétrica nessa região, inclui-se

- A) a poluição da água por metais pesados da usina.
- B) a destruição do habitat de animais terrestres.
- C) o aumento expressivo na liberação de CO<sub>2</sub> para a atmosfera.
- D) o consumo não renovável de toda água que passa pelas turbinas.
- E) o aprofundamento no leito do rio, com a menor deposição de resíduos no trecho de rio anterior à represa.

#### Resolução e Comentários:

- Numa hidrelétrica, a energia é obtida a partir do movimento das águas. Apesar de ser considerada uma energia classificada como limpa, sua construção impacta o ambiente do entorno, alterando o curso de rios, inundando grandes extensões de terra, destruindo habitats e causando a perda da diversidade biológica e cultural.
- Belo Monte é a mais recente hidrelétrica do Brasil, inaugurada em 2014, em Altamira no estado do Pará. Sua construção e instalação causou uma perda enorme de biodiversidade, com inundações e riscos à sobrevivência das populações indígenas e ribeirinhas da Floresta Amazônica e ecossistemas próximos.
- No Ceará não há hidrelétricas, porém as usinas termelétricas no Complexo Portuário do Pecém utilizam recursos naturais, principalmente água, afetando o bem-viver de populações litorâneas e dos povos indígenas Tapeba, Anacé e Tremembé.
- O país tem grande potencial para geração de energia limpa, como solar e eólica, porém, não está na agenda das políticas públicas garantir a vida de sua população, mas sim gerar lucros para as grandes empresas envolvidas na produção e distribuição de energia.

GABARITO:  
alternativa B

Aprenda mais em: <https://enem.ced.ce.gov.br/>

