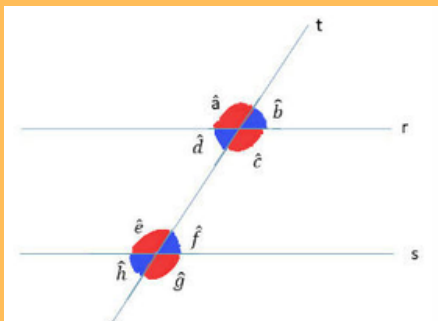
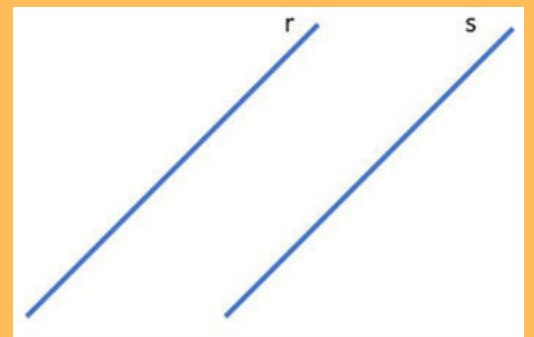


# Geometria Básica I

## GEOMETRIA PLANA

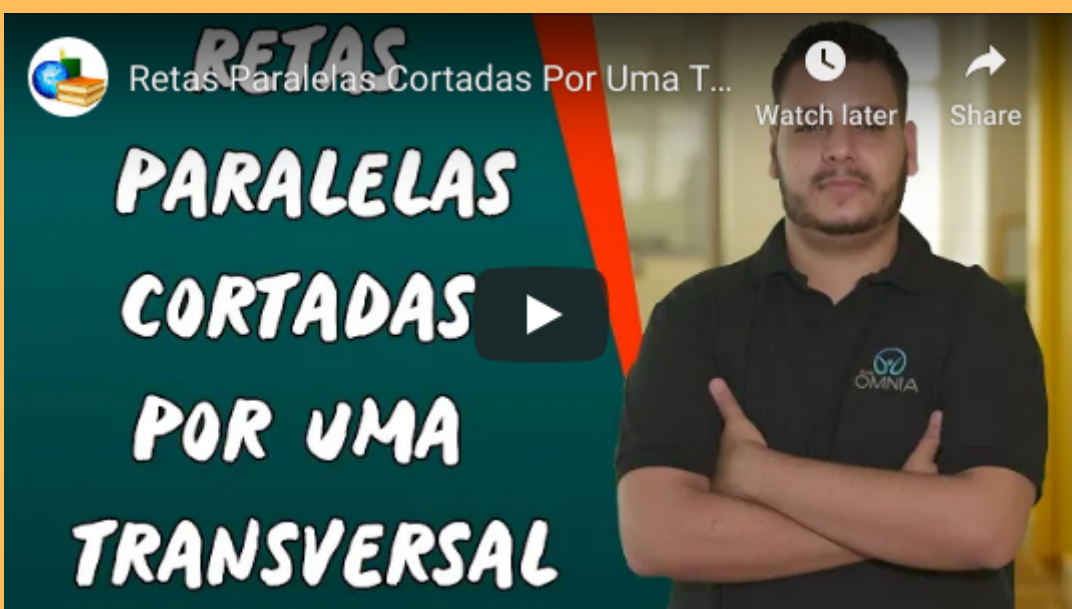
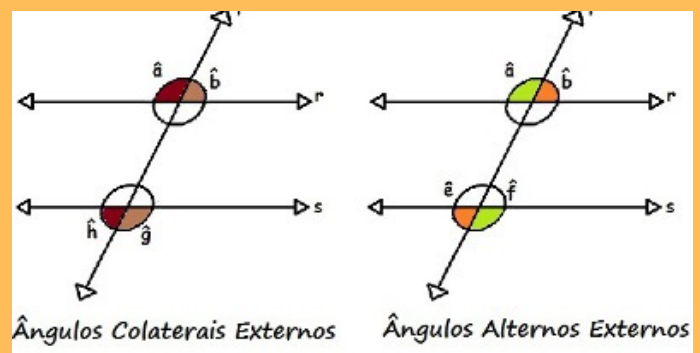
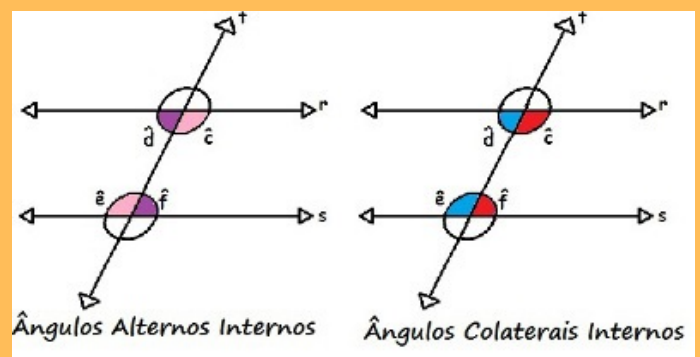
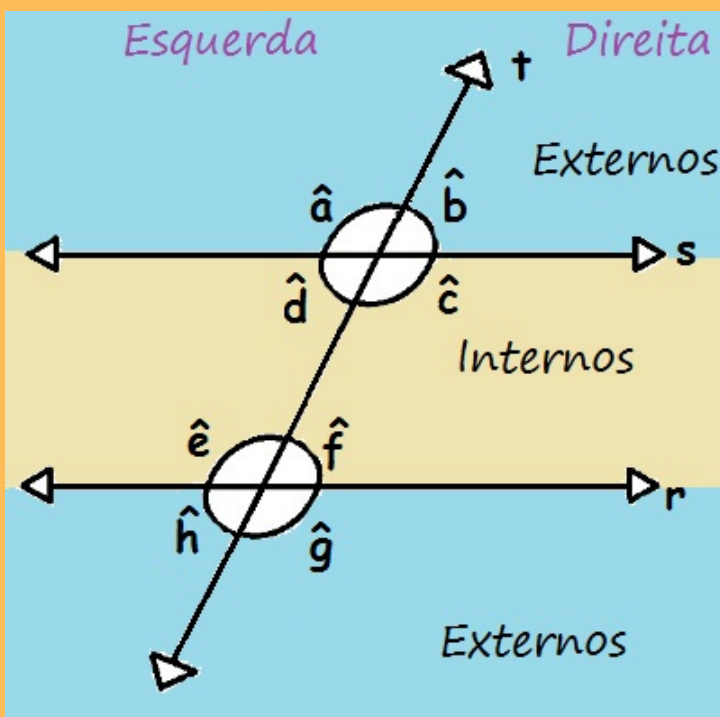
### Ângulos Formados por Retas Paralelas Cortadas Por Uma Transversal

Duas retas distintas são paralelas quando possuem a mesma inclinação, ou seja, possuem o mesmo coeficiente angular, a distância entre elas é sempre a mesma e não possuem pontos em comum.



Duas retas paralelas  $r$  e  $s$ , se forem cortadas por uma reta  $t$ , transversal a ambas, formará ângulos como representados na imagem ao lado.

Podemos classificar os ângulos formados por duas retas paralelas cortadas por uma transversal de acordo com a posição desses ângulos.



<https://www.youtube.com/watch?v=l0jeWpWjPFk>

Aprenda mais sobre esse conteúdo acessando o site:  
<https://brasilecola.uol.com.br/matematica/retas-paralelas-cortadas-por-uma-transversal.htm>

E pratique no site:

<https://exercicios.brasilecola.uol.com.br/exercicios-matematica/exercicios-sobre-retas-paralelas-cortadas-por-uma-transversal.htm>