



GOVERNO DO  
ESTADO DO CEARÁ  
Secretaria da Educação



JUVENTUDE  
EM TEMPO  
INTEGRAL  
ENSINO MÉDIO ESTADUAL EM TEMPO INTEGRAL

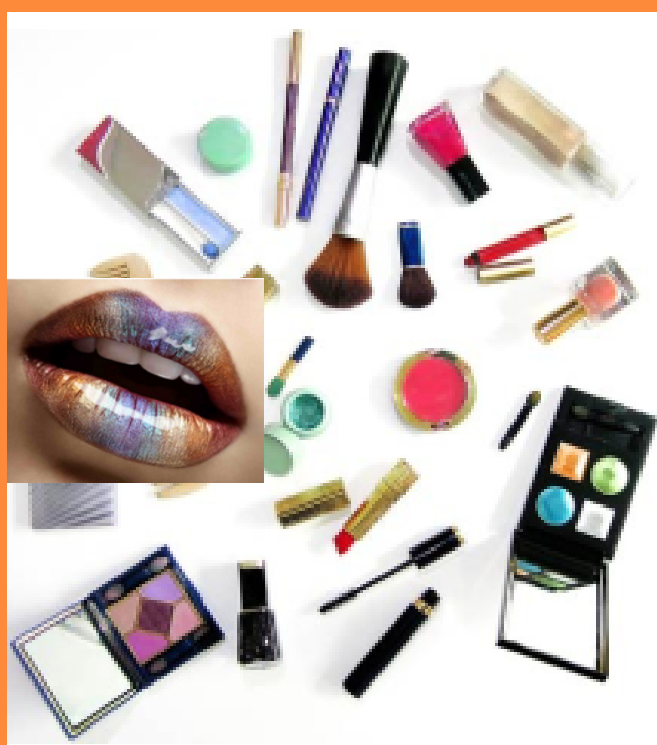
## GERENCIAMENTO DE RESÍDUOS

### Lixo e seus impactos ambientais

#### Materiais não renováveis

Um dos maiores problemas é o consumo de energia e materiais que são usados para fazer embalagens e produtos que depois descartamos. Essa energia e esses materiais geralmente vêm de recursos não renováveis, como petróleo e minerais. Quando descartamos o que consideramos lixo, estamos, na verdade, jogando fora os recursos naturais.

Por muitos anos os cosméticos foram feitos apenas de produtos naturais mas, hoje, um dos principais ingredientes de maquiagens é o petróleo. Ele é a matéria-prima de componentes como o propileno glicol e os corantes. O petróleo é o responsável pela fixação e pelas cores vibrantes das maquiagens atuais.



Veja abaixo, 50 produtos que são derivados de componentes do petróleo, e pesquise a forma correta de descartar, pelo menos 5 desses produtos.

1. Roupas feitas de fibras sintéticas como o acrílico,
2. nylon
3. poliéster
4. algodão revestido com acabamentos de formaldeído
5. Meias
6. Botões
7. A parte elástica da sua roupa íntima
8. Todo o seu sutiã
9. Tênis
10. As solas de seus sapatos
11. Jeans e Stretchy
12. Camisetas
13. Brincos de plástico
14. Pulseiras e colares
16. Protetor solar
17. Hidratante
18. Ibuprofeno
19. Aspirina
20. condicionador de cabelo
21. Xampu
22. Escova de cabelo
23. Faixas de cabelo
24. Grampos de cabelo
25. Escova de dentes
26. Creme dental
27. Sabão
28. Tampões
29. lenços higiênicos
31. Perfume
32. Rímel
33. Deliniador de olhos
34. Lip plumper
35. Vaselina
36. Lixa de unha
37. Removedor de maquiagem
38. Gel de cabelo
39. Spray de cabelo
40. Batom
41. Base
42. Pó facial
43. Sombra de olho
44. Corretivo
45. Óculos de sol
46. iPod
47. Telefone celular
48. Balinhas de hortelã
49. Goma de mascar
50. Lip gloss