



GOVERNO DO  
ESTADO DO CEARÁ  
Secretaria da Educação



JUVENTUDE  
EM TEMPO  
INTEGRAL  
ENSINO MÉDIO ESTADUAL EM TEMPO INTEGRAL

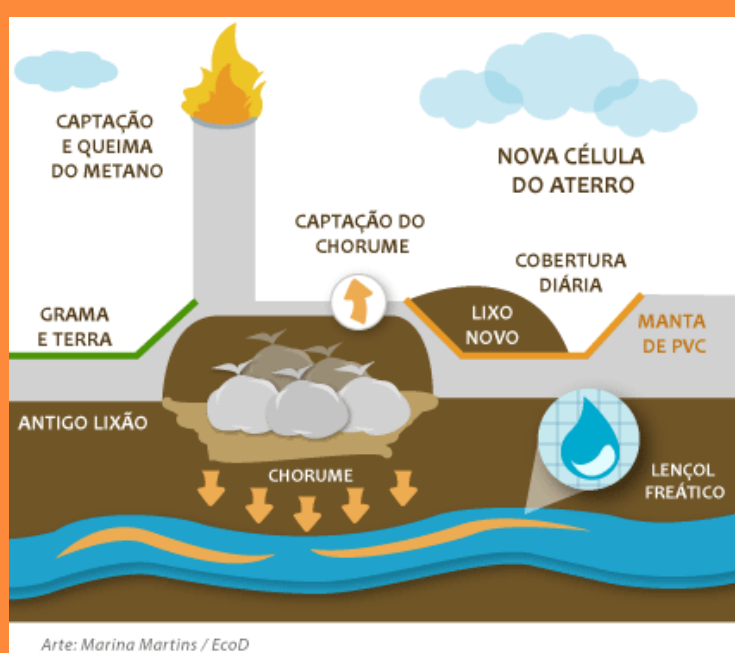
## GERENCIAMENTO DE RESÍDUOS

### Lixo e seus impactos ambientais

#### Contaminação de solo

A presença de óleos, solventes, gorduras, metais pesados e ácidos, entre outros resíduos contaminantes, alteram as propriedades físicas, químicas e do solo, podendo representar um grande risco à população. O principal meio de poluição do solo pelo lixo é o despejo de maneira incorreta, colocado em terrenos a céu aberto, sem qualquer tipo de limpeza, seleção ou tratamento.

Os lixões possuem ainda o risco de explosão, devido à decomposição do lixo orgânico que gera gases inflamáveis e podem também causar doenças, pois o lixo cria e atrai contaminantes e animais causadores de enfermidades.



O chorume ou líquido percolado possui coloração escura, forte odor e textura viscosa. Pode se originar devido à umidade natural do lixo nos aterros sanitários, dos contaminantes encontradas nos resíduos e da água oriunda da matéria orgânica. Em geral, é composto por substâncias orgânicas, como carbono e nitrogênio; e inorgânicas, como cromo, mercúrio e chumbo. Além disso, apresenta grande concentração de sólidos suspensos e metais pesados, sendo tóxico para o meio ambiente.



Além do lixo, o solo pode ser contaminado por outros agentes, como pesticidas, herbicidas e inseticidas, fertilizantes, fossas sépticas e outros. Orientado pelo seu professor da eletiva, pesquise sobre um dos produtos citados, e como aproveitar seus benefícios sem causar danos ao meio ambiente.