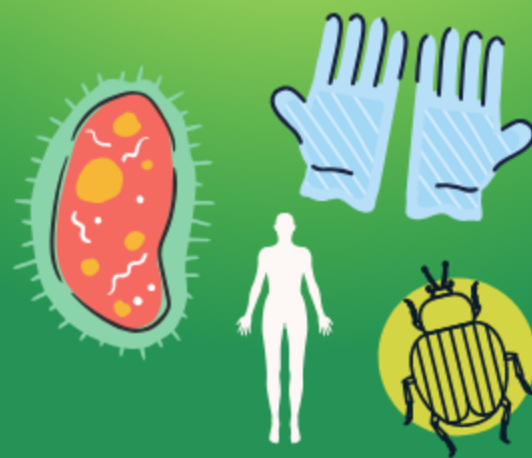




BIOLOGIA

para o Enem



1) (Enem/2018) Corredores ecológicos visam mitigar os efeitos da fragmentação dos ecossistemas promovendo a ligação entre diferentes áreas, como o objetivo de proporcionar o deslocamento de animais, a dispersão de sementes e o aumento da cobertura vegetal. São instituídos com base em informações como estudos sobre o deslocamento de espécies, sua área de vida (área necessária para o suprimento de suas necessidades vitais e reprodutivas) e a distribuição de suas populações.

Disponível em: www.mma.gov.br. Acesso em: 30 nov. 2017 (adaptado)

Nessa estratégia, a recuperação da biodiversidade é efetiva porque

- A) propicia o fluxo gênico.
- B) intensifica o manejo de espécies.
- C) amplia o processo de ocupação humana.
- D) aumenta o número de indivíduos nas populações.
- E) favorece a formação de ilhas de proteção integral.

GABARITO:
alternativa A

Comentário: Com os corredores ecológicos, indivíduos de diferentes populações podem voltar a se encontrar e, dessa forma, acasalar. Ocorre, assim, um aumento do fluxo gênico, o que contribui para aumento da variabilidade genética.

Saiba mais sobre corredores ecológicos em:

<https://cutt.ly/dyXCEBR>

<https://cutt.ly/hyXCn88>

Aprenda mais: <https://enem.ced.ce.gov.br>

