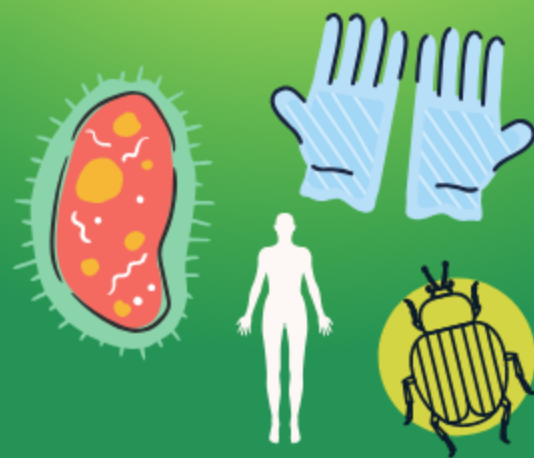




BIOLOGIA

para o Enem



2 (Enem/2018) O deserto é um bioma que se localiza em regiões de pouca umidade. A fauna é, predominantemente, composta por animais roedores, aves, répteis e artrópodes. Uma adaptação, associada a esse bioma, presente nos seres vivos dos grupos citados é o(a)

1. existência de numerosas glândulas sudoríparas na epiderme.
2. eliminação de excretas nitrogenadas de forma concentrada.
3. desenvolvimento do embrião no interior de ovo com casca.
4. capacidade de controlar a temperatura corporal.
5. respiração realizada por pulmões foliáceos.

GABARITO:
alternativa B

Comentário: A eliminação de urina mais concentrada reduz a perda de água, evitando a desidratação em ambientes secos. Isso acontece pois há liberação do hormônio ADH, que promove o aumento da permeabilidade e a reabsorção de água no sistema excretor, além de estruturas glomerulares pequenas e uma alça néfrica desenvolvida, como no caso dos roedores. Já as aves, répteis e artrópodes excretam ácido úrico, que é insolúvel em água e evita a perda deste recurso.

Saiba mais sobre a vida no bioma do deserto em:

<https://www.youtube.com/watch?v=zcRfW5OfIRo>

<https://cutt.ly/a-vida-no-deserto>

Aprenda mais: <https://enem.ced.ce.gov.br>

