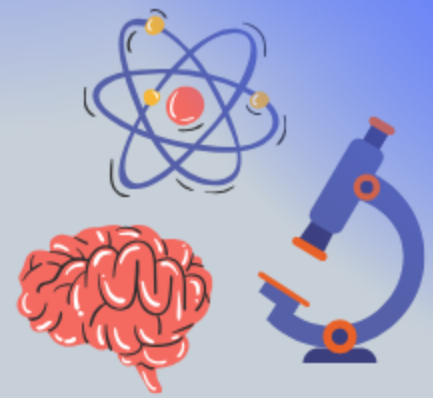




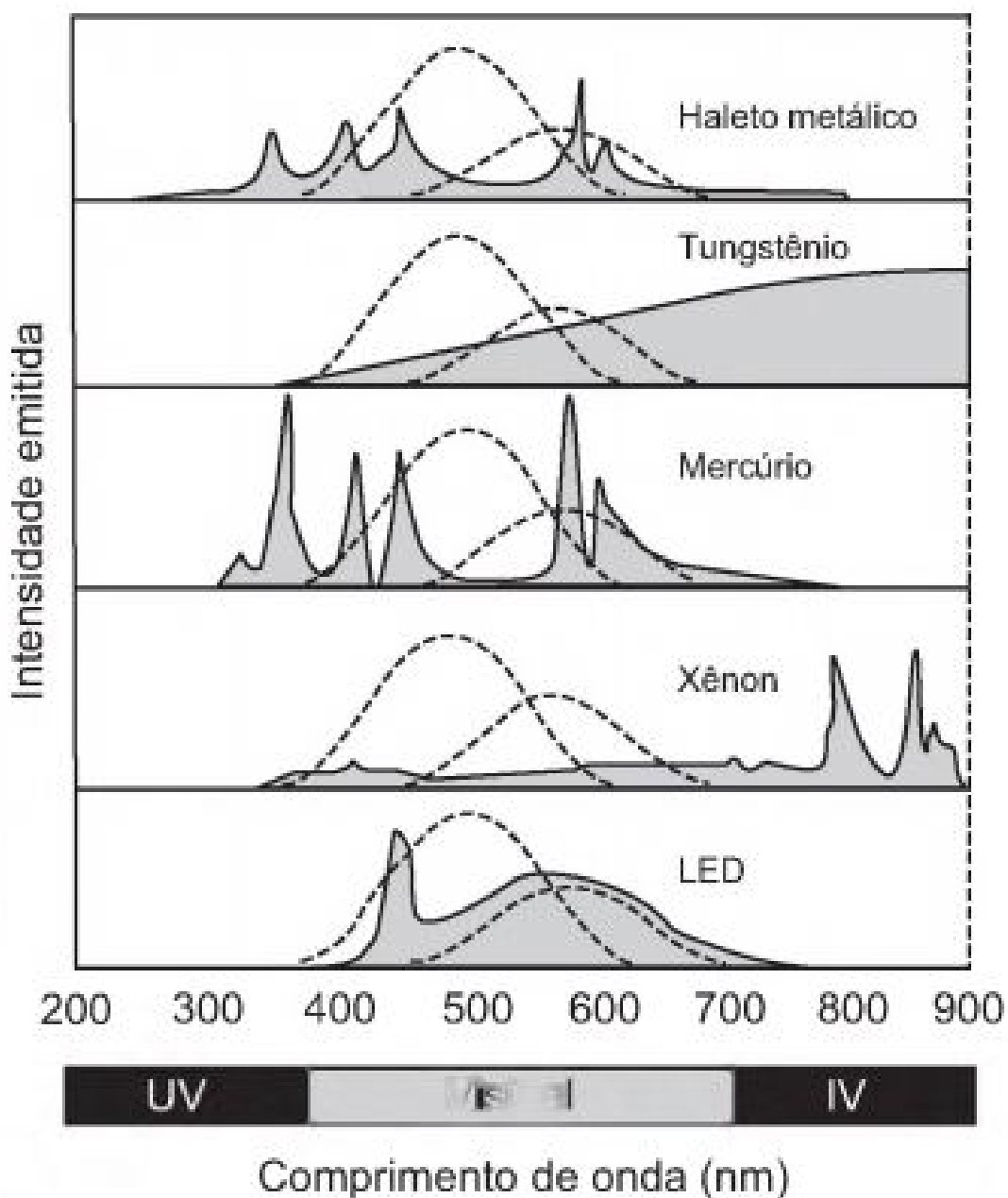
FÍSICA

para o Enem



C 1 - H1 – Reconhecer características ou propriedades de fenômenos ondulatórios ou oscilatórios, relacionando-os a seus usos em diferentes contextos.

ENEM 2017 - A figura mostra como é a emissão de radiação eletromagnética para cinco tipos de lâmpada: haleto metálico, tungstênio, mercúrio, xênon e LED (diodo emissor de luz). As áreas marcadas em cinza são proporcionais à intensidade da energia liberada pela lâmpada. As linhas pontilhadas mostram a sensibilidade do olho humano aos diferentes comprimentos de onda. UV e IV são as regiões do ultravioleta e do infravermelho, respectivamente. Um arquiteto deseja iluminar uma sala, usando um lâmpada que produza boa iluminação, mas que não aqueça o ambiente



Disponível em: <http://zeiss-campus.magnet.fsu.edu>. Acesso em: 8 maio 2017 (adaptado).

Qual tipo de lâmpada melhor atende ao desejo do arquiteto?

- A) Haleto metálico.
- B) Tungstênio.
- C) Mercúrio.
- D) Xênon.
- E) LED.

Resolução: Procura-se a opção que fornece intensidades no espectro do visível, pois qualquer intensidade fora desse espectro só contribuirá para o aquecimento do ambiente.

GABARITO:
alternativa E

NÍVEL DA QUESTÃO: MÉDIO

Aprenda mais: <https://enem.ced.ce.gov.br>

