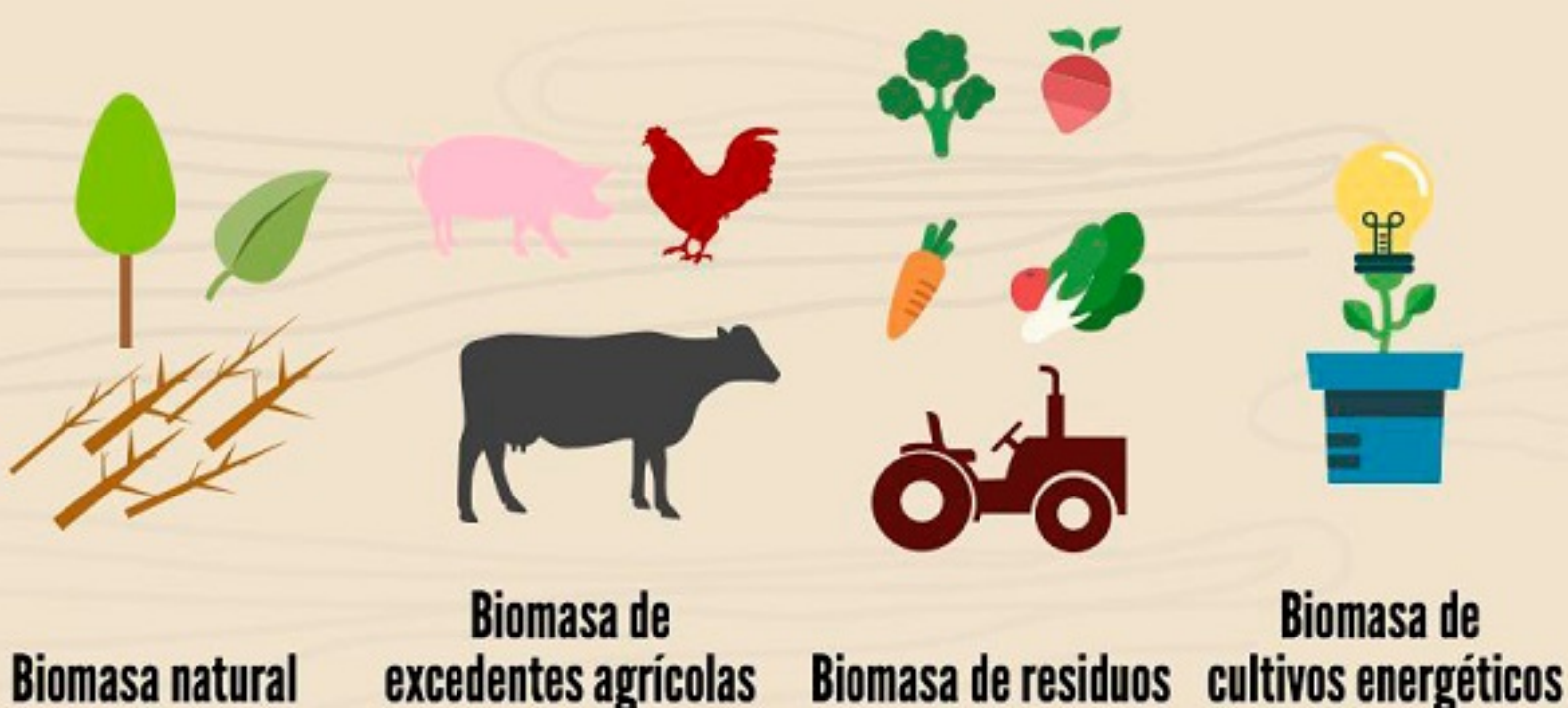


## Energia da Biomassa Tipos e desvantagens



No vídeo ao lado, você terá uma aula sobre Biomassa. Assista com atenção, anote os dados principais e reflita sobre o que se pede a seguir.



[https://www.youtube.com/watch?v=Lcq\\_oQHdYJY](https://www.youtube.com/watch?v=Lcq_oQHdYJY)

Sobre as fontes primárias da energia de biomassa, que muitas vezes são plantadas para que possam ser usadas, como a cana de açúcar, mamona, milho, etc. Você concorda que sejam usadas grandes lavouras com esse fim? Ou na sua opinião, essas lavouras deveriam produzir alimentos para a população, uma vez que no Brasil, dados do Datasus informam que entre 2008 e 2017, ano dos últimos dados consolidados, foram registrados 63.712 óbitos por complicações decorrentes da desnutrição. Isso representa uma média de 6.371 mortes por ano e 17 mortes por dia.

Na sua opinião isso se deve à falta de produção de alimentos? Justifique sua resposta com dados e argumentos pautados em fatos.