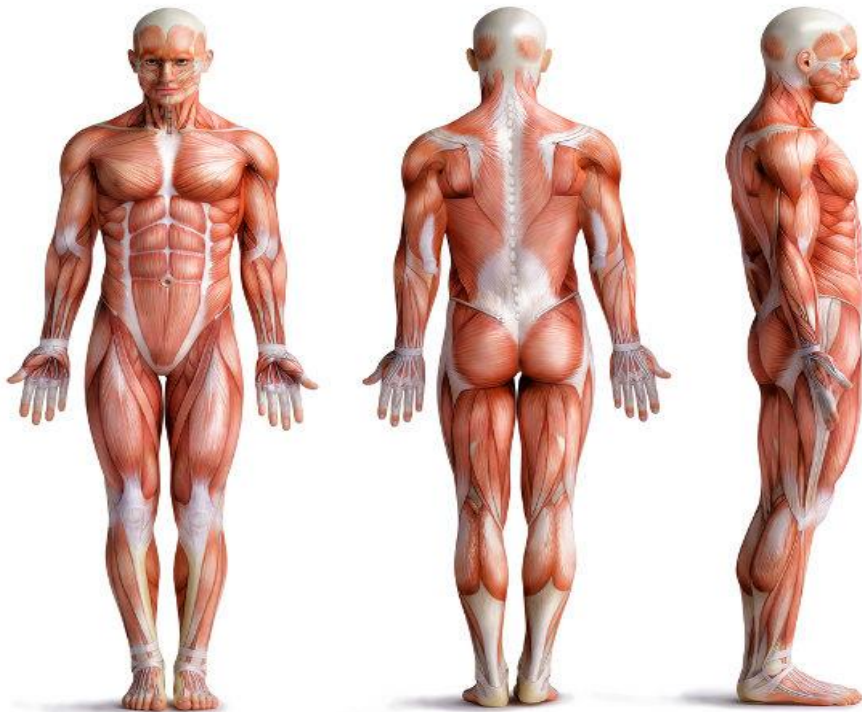


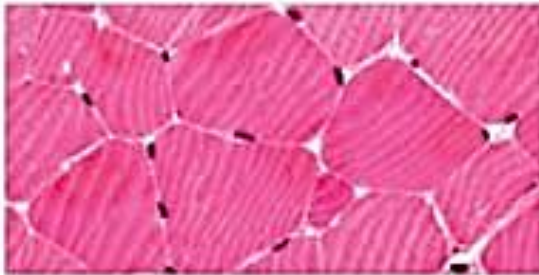
# HISTOLOGIA - TECIDOS MUSCULARES



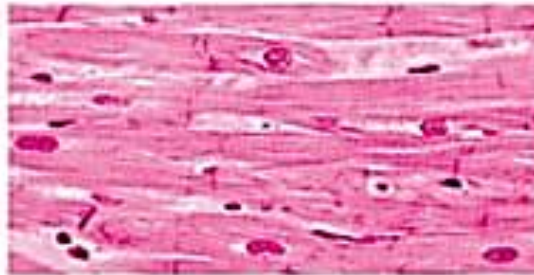
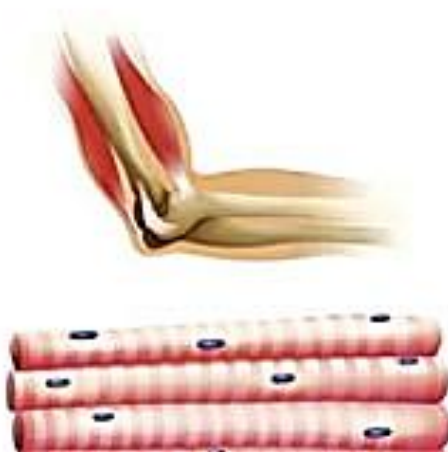
A área da histologia tem como assunto recorrente os tipos de tecido muscular. Existem três tipos de tecido muscular, estriado esquelético, estriado cardíaco e liso.

## BIOLOGIA PARA O ENEM

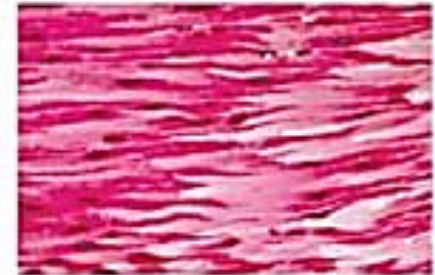
# TIPOS DE MÚSCULOS



ESTRIADO ESQUELÉTICO



ESTRIADO CARDÍACO



LISO OU NÃO ESTRIADO



## BIOLOGIA PARA O ENEM

# TIPOS DE MÚSCULOS

- Músculo esquelético é rápida e voluntária, ou seja, está sob o comando da nossa vontade. Esse tecido é encontrado em quase todo o esqueleto humano.
- Músculo cardíaco é exclusivo do músculo do coração, também chamado de miocárdio. Tem contração rápida e involuntária.
- Músculo liso está presente em quase todos os órgãos do corpo, o que significa que grande parte das nossas funções corporais dependem da contração deste músculo. A contração é rápida e involuntária.





## BIOLOGIA PARA O ENEM

# COMPARAÇÃO ENTRE FIBRAS MUSCULARES

CARACTERÍSTICAS	CARDÍACA	ESTRIADA	LISA
Forma	Filamentar ramificada	Filamentar	Fusiforme
Núcleo	Um central	Muitos periféricos (sincício)	Um central
Contração	Rápida e involuntária	Rápida e voluntária	Lenta e involuntária
Apresentação	Formam paredes do coração (miocárdio)	Formam pacotes ligados ao esqueleto	Formam camadas envolvendo órgãos