



**O MODELO MATEMÁTICO QUE DESCREVE A PROPAGAÇÃO DE UM VÍRUS COMO A COVID-19 É O MODELO DE CRESCIMENTO EXPONENCIAL**

**Conceitos matemáticos básicos para entender...**

# **FUNÇÃO EXPONENCIAL**

**MMC /MDC**  
**Trabalha a fatoração**  
**dos números**

**Potenciação**

**Coordenadas no**  
**plano**

**Radiciação**



A função é denominada como exponencial quando a variável está no expoente e a base ( $a$ ) é maior que zero e diferente de um.

A lei de formação  
 **$f: \mathbb{R} \rightarrow \mathbb{R}$ , tal que  $y = a^x$ ,  
sendo que  $a > 1$   
ou  $0 < a < 1$ .**

# FUNÇÃO EXPONENCIAL

Exemplo:

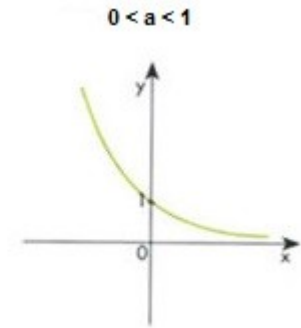
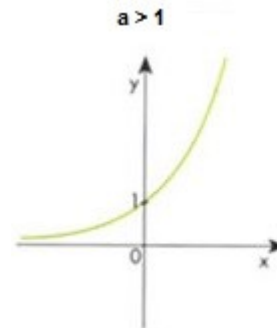
$$y = 2^x$$

$$f(x) = 4^x + 4$$

$$y = 0,2^x$$

$$y = 3^x$$

Gráfico da função



SILVA, Marcos Noé Pedro da. **Função Exponencial**. Disponível em:

<https://brasilecola.uol.com.br/matematica/funcao-exponencial-1.htm>. Acesso em: 27 abr. 2020.