

DICIONÁRIO

ESTATUTO:

Regulamento ou conjunto de regras de organização e funcionamento de uma coletividade, instituição, órgão, estabelecimento, empresa pública ou privada.

ASSEMBLEIA GERAL:

Reunião em que estão presentes a maior parte dos sócios de uma determinada organização (Escola) ou associação que têm poder para tomar decisões relacionadas a essa organização.

COMISSÃO ELEITORAL:

Órgão encarregado de supervisionar a implementação do processo eleitoral (quem assumir o papel de C.E não pode se candidatar para o grêmio).

COMISSÃO PRÓ-GRÊMIO:

Grupo de alunos interessados na formação do grêmio. Tem como tarefas: divulgar a ideia do grêmio na escola, elaborar o estatuto e convocar a assembleia geral.

PLANO DE AÇÃO:

Plano organizado que segue uma metodologia definida para estabelecer as metas os objetivos e as atividades que devem ser realizadas apontando os responsáveis pelo desenvolvimento de cada uma delas.

www.seduc.ce.gov.br



[instagram.com/seduc_ceara](https://www.instagram.com/seduc_ceara)



www.youtube.com/seducceara



www.facebook.com/EducacaoCeara



<https://aluno.seduc.ce.gov.br/>



CEARÁ
GOVERNO DO ESTADO
SECRETARIA DA EDUCAÇÃO

SECRETARIA EXECUTIVA DE ENSINO MÉDIO
E DA EDUCAÇÃO PROFISSIONAL
COORDENADORIA DE PROTAGONISMO ESTUDANTIL



FORMAÇÃO DOS GRÊMIOS ESTUDANTIS

GRÊMIO PARA QUÊ?

Para que os estudantes atuem na escola e na comunidade e desenvolvam a capacidade de liderança ao aprenderem, na prática, a cooperatividade e autogestão.

MONTE UM GRÊMIO

NA SUA ESCOLA EM 5 PASSOS

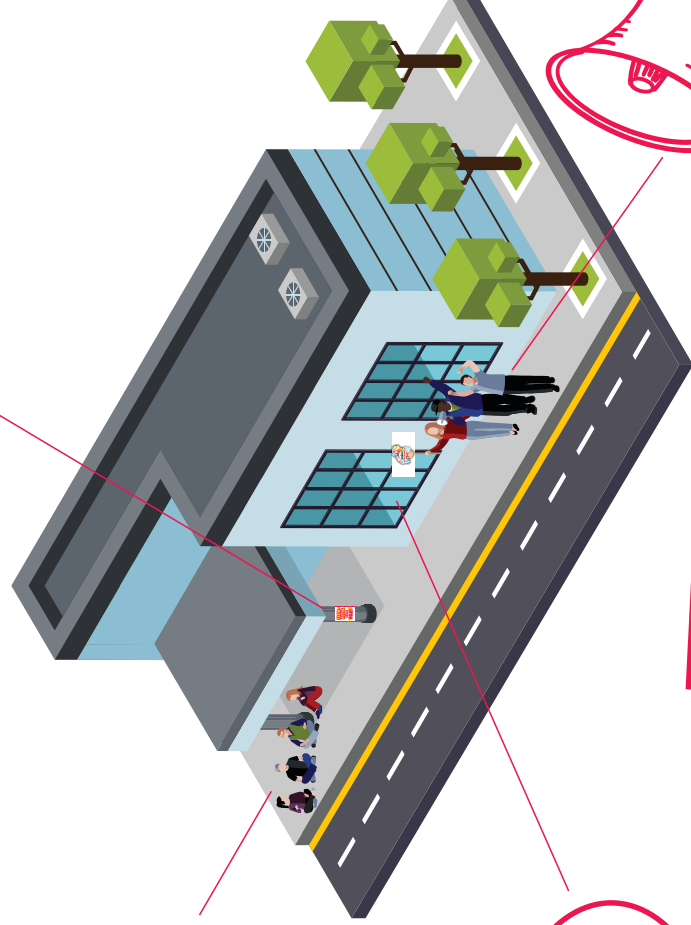
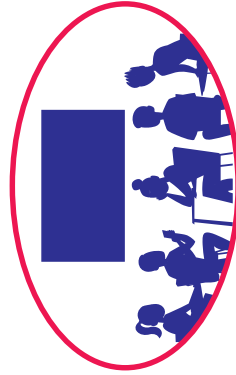
2 COMISSÃO PRÓ-GRÊMIO

A comissão pró-grêmio convocará a assembleia geral para decidir o período da campanha, data da eleição e do estatuto do grêmio.

ASSEMBLEIA GERAL HOJE!

1 CONVITE E PROPOSTA

Estudantes interessados devem divulgar a proposta e convidar os demais alunos para formar a comissão pró-grêmio que coordenará o processo eleitoral.



3 DIA DE ASSEMBLEIA GERAL

No dia da assembleia, convocar a maior parte dos estudantes da escola, debater e aprovar o estatuto e a ata da eleição e posse.

Olha a dica: Importante decidir o nome do grêmio.

CHAPA VEZ
 CHAPA VOZ

4 CHAPAS E CAMPANHAS

As chapas promovem debates, apresentam as propostas e votam (mesmo com apenas uma chapa).

5 ELEIÇÃO

A comissão eleitoral organiza a eleição, prepara a lista de votação, lacra as urnas juntamente com 2 integrantes de cada chapa, dá início à votação, apura as urnas e no final do processo divulga qual chapa foi eleita.

E DEPOIS?

Agora é hora da posse! A comissão eleitoral, juntamente com a gestão escolar, organizará uma cerimônia de posse da diretoria.