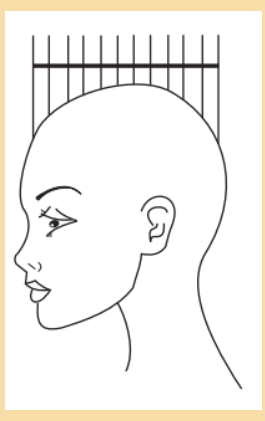
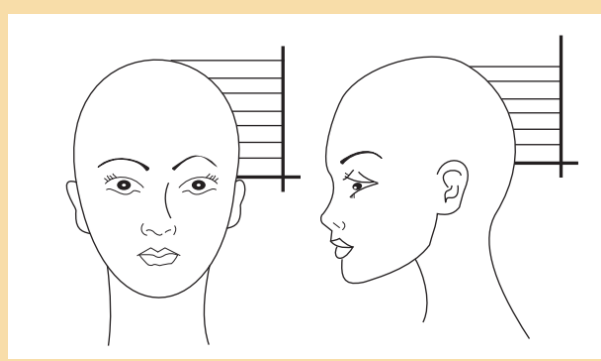


# Cabelo e Maquiagem

## ÂNGULOS DE GRAUS USADOS EM LINHAS DE CORTE

### 1 - Linha Clássica Comercial

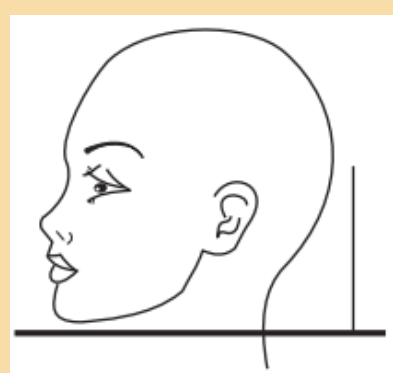
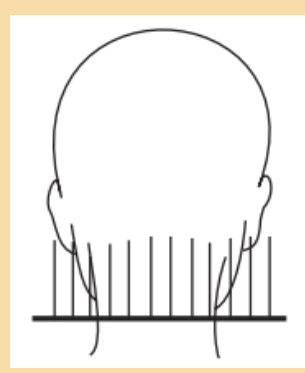
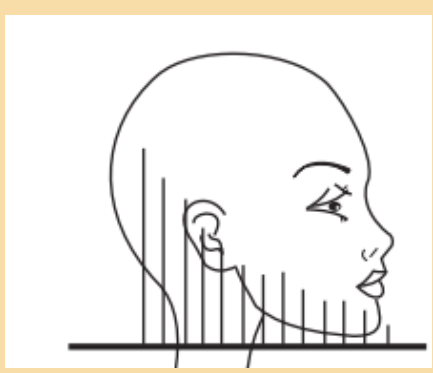
**(Degradê):** Os ângulos usados nas laterais e nuca são feitos de encontro com a posição dos dedos que seguram as mechas de cabelo com a tesoura.



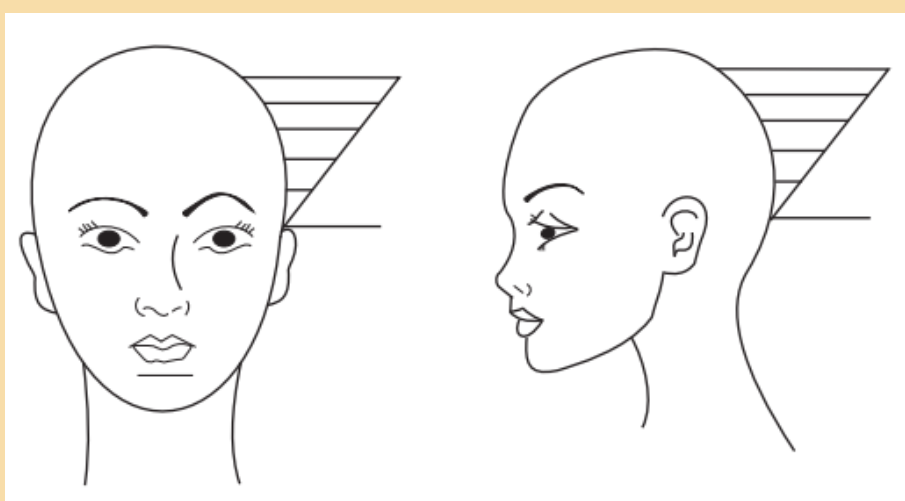
### 2 - Corte Repicado (Degradê):

Para se usar ângulos de grau no topo da cabeça é necessário que se separe uma mecha mestra entre a testa e a nuca no sentido horizontal em 180°.

### Corte Fio Reto (180°)



**3 - Ângulo de 45 Graus:** O ângulo de 45° nas laterais e nuca é usado para se obter um efeito em que as mechas de cabelo comecem curta e vão subindo gradativamente mais compridas numa diagonal, em degradê.



Pesquise na web vídeos e técnicas para executar esses cortes aqui exemplificados. Complete sua aprendizagem, explicando também quais tipos de corte combinam com os diferentes tipos de rosto.