

# Catálogo de indicações do uso pedagógico da Inteligência Artificial 2026

Coordenação Estadual de  
Formação Docente e  
Educação a Distância  
Codes/CED



**CEARÁ  
EDUCA**



**CEARÁ**  
GOVERNO DO ESTADO



Todos os direitos reservados à Secretaria da Educação do Estado do Ceará - Centro Administrativo Governador Virgílio Távora. Av. General Afonso Albuquerque Lima, S/N – Cambéba, Fortaleza/CE - CEP: 60.822-325. Ano de Publicação: 2026.

Elmano de Freitas da Costa  
**Governador**

Jade Afonso Romero  
**Vice-Governadora**

Eliana Nunes Estrela  
**Secretária da Educação**

Maria Jucineide da Costa Fernandes  
**Secretária Executiva do Ensino Médio e Profissional**

Emanuele Grace Kelly Santos Ferreira  
**Secretária Executiva de Cooperação com os Municípios**

Francisca de Assis Viana Moreira  
**Secretária Executiva de Gestão da Rede Escolar**

Helder Nogueira Andrade  
**Secretário Executivo da Equidade, Direitos Humanos, Educação Complementar e Protagonismo Estudantil**

José Iran da Silva  
**Secretário Executivo de Planejamento e Gestão Interna da Educação**

Vagna Brito de Lima  
**Coordenadora Estadual de Formação Docente e Educação a Distância (Coded/CED)**

Ana Paula Nogueira  
**Coordenadora de Educação de Tempo Integral (Coeti)**

Bruna Alves Leão  
**Coordenadora de Protagonismo Estudantil (Copes)**

Kelem Carla Santos de Freitas  
**Coordenadora de Acompanhamento e Desenvolvimento Escolar para Resultados na Aprendizagem (Coade)**

Francisco Tadeu Valente Celedonio  
**Coordenador da Educação Profissional (COEDP)**

Nohemy Rezende Ibanez  
**Coordenadora de Educação Escolar Indígena, Quilombola e do Campo (Cociq)**

Ideigiane Terceiro Nobre  
**Coordenadora de Gestão Pedagógica do Ensino Médio (Cogem)**

Jorge Herbert Soares de Lira  
**Cientista Chefe da Educação**

## FICHA TÉCNICA

Coordenadoria Estadual de Formação Docente e Educação a Distância  
(Coded/CED)

### **Coordenação**

Eliana Nunes Estrela  
Maria Jucineide da Costa Fernandes  
Vagna Brito de Lima  
Jacqueline Rodrigues Moraes  
Ana Joza de Lima

### **Organizadoras**

Carmen Mikaele Barros Marciel  
Sâmia Luvanice Ferreira Soares  
Thaissa Martins Lima

### **Transposição Didática**

Sabrina Rodrigues de Sousa Cordeiro

### **Revisão**

Lindemberg Souza Correia

### **Capa**

#### Dados Internacionais de Catalogação na Publicação (CIP)

C387c Ceará, Secretaria da Educação do.  
Catálogo de indicações do uso pedagógico da Inteligência Artificial  
2026 [recurso eletrônico] / Secretaria da Educação do Ceará. –  
Sobral: SEDUC, 2026.

Livro eletrônico ISBN 978-85-  
8171-740-1 (E-book)

1. Inteligência artificial. 2. Catálogo de indicações. 3. Uso  
pedagógico. I. Coordenadoria Estadual de Formação  
Docente e Educação a Distância (Coded/CED). II. Título.

CDD: 370.11

## SUMÁRIO



FLUBAROO ..... 9

CANVA ..... 12



ChatGPT ..... 15

Conker.AI ..... 18



Diffit.me ..... 22

Figma ..... 25



Gemini ..... 29

Google Lens ..... 32





Socratic ..... 35

Teachy ..... 38



Grammarly..... 41

Notion ..... 45



Copyscape ..... 48

Otter.ai ..... 51



DALL-E 3 ..... 54

Mendeley ..... 57



Microsoft Designer ..... 60



## Apresentação

A Inteligência Artificial (IA) trata-se de um ramo da ciência/engenharia da computação, o qual visa desenvolver sistemas computacionais que solucionam problemas e realiza funções “que, no momento: (i) são mais bem realizadas por seres humanos que por máquinas, ou (ii) não possuem solução algorítmica viável pela computação convencional” (Cozman, 2021, p.7).

Seu exponencial crescimento, impulsionado pela criação de novos sistemas baseados em Large Language Models (LLMs) - modelos de linguagem - torna cada vez mais importante entender como ela afeta o desenvolvimento das pessoas, cabendo à escola e aos professores se apropriarem dessas tecnologias e seu impacto na educação.

Na educação, os modelos de linguagem denotam tanto desafios como possibilidades. Por um aspecto, auxiliam no aprendizado, oferecendo múltiplos e variados sistemas para realizar tarefas que, normalmente, exigem inteligência humana, como criar materiais (textos, imagens, etc), executar uma diversidade de funções avançadas, como analisar dados, fazer recomendações, traduzir idiomas falados e escritos, dentre outros, sem a necessidade de programação.

Em contrapartida, levantam preocupações com seu uso indevido, equivocado, para que não venha substituir ou comprometer o processo de aprendizagem, reforçando assim a necessidade de educar estudantes e professores para a sua compreensão, de modo a garantir uma corresponsabilidade para que a utilização dessas tecnologias não comprometa a autoria e o desenvolvimento do pensamento crítico, nem crie atalhos que prejudiquem o aprendizado.

A constituição da IA na educação demanda um entendimento básico de seus algoritmos e de seus dados de treinamento, para que ela seja usada de forma consciente, ética e responsável, visto que a IA Generativa



CONEXÃO  
EDUCAÇÃO

#oco  
na Aprendizagem

AGI  
Associação Brasileira de Inteligência Artificial



SISEDU

SEMINÁRIO  
Docentes



levanta questões éticas, legais e sociais, como privacidade, propriedade intelectual e autonomia digital. Para tanto, é fundamental compreender as normatizações, regulamentações sobre internet, proteção de dados e a própria IA, viabilizando um equilíbrio entre inovação e uso responsável dessas tecnologias.

## IA responsável

Para a promoção da IA responsável, é crucial que seja legalmente regulada por leis, respeite os princípios éticos e seja robusta no sentido da perspectiva técnico e social, de modo a prevenir e controlar os efeitos danosos na vida das pessoas (Carvalho, 2021).

No campo da educação, a IA precisa estar fundamentada na ética, na ação crítica e em objetivos pedagógicos consistentes e no bem comum. De acordo com as Diretrizes Operacionais Nacionais sobre o uso de dispositivos digitais em espaços escolares e integração curricular de educação digital e midiática, a implementação da educação digital e midiática pelas redes de ensino deverão estar atentas quanto ao uso de dados, por meio do treinamento de máquinas, das plataformas digitais e das diferentes formas de IA, considerando as suas implicações éticas e sociais.

Ressaltamos a necessidade de construção de diretrizes nacionais mais claras e precisas relacionadas ao uso da IA, com o objetivo de orientar a sociedade e, em especial, à comunidade educacional. Nesse sentido, os governos federal e estadual vêm trabalhando, por meio de palestras, seminários, formações e legislação sobre o tema, para oferecer aos/as educadores/as as orientações necessárias para dar conta das demandas atuais.



CONEXÃO  
EDUCAÇÃO



Aos/Às professores/as, torna-se necessário o desenvolvimento de competências digitais, capacitando-os/as para as demandas da cidadania digital e para o uso crítico e responsável da IA. Ante a isso, espera-se que os/as docentes façam uso consciente das sugestões de aplicativos, com intencionalidade pedagógica, visando garantir o seu uso seguro e responsável por parte dos/as estudantes cearenses.

**Ana Lima - Assistente Técnico-Pedagógica (Coded/CED)**  
**Jacqueline Moraes - Orientadora de Célula (Coded/CED)**  
**Vagna Brito de Lima - Coordenadora (Coded/CED)**



CONEXÃO  
EDUCAÇÃO

#foco  
na Aprendizagem



SEMINÁRIO  
Docentes





# 1. FLUBAROO



## Como Funciona:

O processo de utilização do Flubaroo envolve:

- Criação de um formulário no Google Forms com as perguntas da avaliação.
- Coleta das respostas dos/as alunos/as, que são automaticamente registradas em uma planilha do Google Sheets vinculada.
- Instalação do complemento Flubaroo no Google Sheets.
- Execução do Flubaroo para corrigir as respostas, gerar relatórios e enviar feedbacks.



## Aplicações:

O Flubaroo é destinado principalmente a educadores/as e tem como funções principais:

- Corrigir automaticamente respostas de múltipla escolha e preenchimento de lacunas.
- Calcular médias por aluno/a e por questão.
- Identificar perguntas com alto índice de erro.
- Permitir o envio de notas e feedbacks personalizados por e-mail ou Google Drive.



## Como usar:



### PASSO 1 – Criar a avaliação no Google Forms

- Acesse: <https://forms.google.com>.
- Crie um novo formulário com perguntas objetivas (múltipla escolha, caixas de seleção ou respostas curtas).
- Ao finalizar, envie o formulário aos/às alunos/as (por e-mail ou link).



### PASSO 2 – Acessar as respostas no Google Sheets

- No Google Forms, clique na aba “Respostas”.
- Clique no ícone verde de planilha (Criar planilha).



- Uma planilha do Google Sheets será criada com todas as respostas recebidas.

### ✓ PASSO 3 – Instalar o Flubaroo

- Na planilha de respostas aberta, clique em “Extensões” > “Complementos” > “Obter complementos”.
- Pesquise por “Flubaroo”.
- Clique em “Instalar” e conceda as permissões solicitadas.

### ✓ PASSO 4 – Corrigir as avaliações com o Flubaroo

- Ao clicar novamente em “Extensões – Flubaroo” , a função estará disponível na aba de “Avaliar Formulário”.

### ✓ PASSO 5 – Enviar as notas por e-mail

- Vá novamente em “Extensões” > “Flubaroo” > “Compartilhar Avaliações”.
- Escolha enviar por e-mail as notas com feedback (opcional).
- O Flubaroo enviará automaticamente os resultados aos/às alunos/as, com base no campo de e-mail preenchido.



## Informações adicionais:

O Flubaroo foi desenvolvido por Dave Abouav, um engenheiro de software da Google e professor de Física em tempo parcial.

Ele iniciou o projeto como parte de uma iniciativa interna da Google chamada "20% project", que incentiva funcionários/as a dedicarem parte do seu tempo a projetos pessoais inovadores.

O objetivo de Dave era facilitar a correção de trabalhos e testes para professores/as sobrecarregados/as, como ele próprio.





## 2. CANVA



### Como Funciona:

O Canva é uma plataforma on-line de design gráfico baseada em arrastar e soltar elementos. Ele permite que qualquer pessoa - mesmo sem experiência prévia em design - crie artes visuais, como “posts” para redes sociais, apresentações, convites, currículos, cartazes, vídeos curtos e muito mais.

A ferramenta funciona diretamente no navegador ou por aplicativo para celular/tablet. Basta criar uma conta (gratuita ou paga), escolher um tipo de design, selecionar um modelo e personalizar com textos, imagens, ícones, vídeos e outros elementos.



### Aplicações:

O Canva tem uma ampla variedade de aplicações práticas:

**Marketing digital:** criação de posts, stories, anúncios e banners.

**Educação:** elaboração de apresentações, infográficos e atividades escolares.

**Empresarial:** produção de relatórios, propostas comerciais, logotipos e cartões de visita.

**Pessoal:** montagem de convites, currículos, portfólios, planners, colagens e até vídeos.

**Design para impressão:** panfletos, cartazes, etiquetas, calendários e capas de livros.



### Como usar:



#### PASSO 1

- Crie uma conta no site Canva ou baixe o app.



#### PASSO 2

- Escolha um tipo de design (ex.: “Post para Instagram” ou “Cartaz”).





### ✓ PASSO 3

- Selecione um modelo pronto ou comece do zero.

### ✓ PASSO 4

- Personalize com seus próprios textos, imagens, vídeos ou use os elementos da biblioteca do Canva.

### ✓ PASSO 5

- Faça o download (em JPG, PNG, PDF, MP4, etc.) ou compartilhe direto nas redes sociais.



### Informações adicionais:

- É possível trabalhar em equipe, com compartilhamento de pastas e permissões de edição.
- Possui uma biblioteca com milhões de elementos visuais, incluindo fotos, ícones, vídeos e músicas.
- Aceita “upload” de arquivos próprios, como logotipos, fontes personalizadas (na versão Pro) e vídeos.





# 3. ChatGPT



## Como Funciona:

O ChatGPT é um assistente virtual baseado em inteligência artificial generativa, desenvolvido pela OpenAI.

Ele utiliza um modelo de linguagem chamado GPT (Generative Pre-trained Transformer), que é treinado com grandes volumes de dados para compreender e gerar linguagem humana de forma natural e contextual.

O ChatGPT pode realizar tarefas como responder perguntas, criar textos, traduzir idiomas, resumir conteúdos, resolver problemas, programar, interpretar imagens e muito mais (dependendo da versão).



## Aplicações:

O ChatGPT pode ser usado em diversos contextos:

**Educação:** explicações de conteúdos, revisão de textos, auxílio em deveres e provas.

**Trabalho e produtividade:** escrita de e-mails, relatórios, organização de ideias, reuniões, “brainstorming”.

**Programação:** geração de códigos, explicação de comandos, solução de bugs.

**Criação de conteúdo:** redação criativa, roteiros, “posts” para redes sociais, legendas, slogans, etc.

**Atendimento virtual:** simulação de chatbots, elaboração de respostas automáticas.

**Análise de imagens:** (em versões com essa capacidade) interpretação, descrição e edição de imagens.

**Tradução e revisão de texto:** com alta fluidez e contexto.



## Como usar:



### PASSO 1

- Acesse pelo site [chat.openai.com](https://chat.openai.com) ou baixe o aplicativo para Android ou iOS.





## ✓ PASSO 2

- Crie uma conta gratuita (ou entre com sua conta existente).

## ✓ PASSO 3

- Escolha um modelo: na versão Plus, é possível escolher entre diferentes modelos como GPT-4, GPT-3.5, GPT-4o.

## ✓ PASSO 4

- Digite uma pergunta ou comando: você pode conversar normalmente, como se fosse uma pessoa.

## ✓ PASSO 5

- Receba a resposta em segundos, podendo refinar, editar ou pedir novas abordagens.



### **Informações adicionais:**

- O ChatGPT pode interpretar imagens, arquivos e comandos de voz (na versão GPT-4o).
- A ferramenta também permite uso de plug-ins, navegador web e geração de código executável, dependendo do plano.
- É possível manter memória de conversas anteriores, organizar chats e até criar assistentes personalizados.





## 4. Conker.AI



### Como Funciona:

O Conker AI é uma plataforma educacional inovadora que utiliza inteligência artificial para transformar conteúdos escolares em avaliações dinâmicas e personalizadas. Seu funcionamento é simples, rápido e eficiente, pensado para facilitar o trabalho de educadores/as e engajar os/as estudantes.

Ao acessar o site, o/a usuário/a insere um tópico, tema ou texto base – como um conteúdo de aula, uma matéria curricular ou até mesmo um parágrafo explicativo. A inteligência artificial entra em ação analisando o material e gerando, em poucos segundos, um quiz completo e coerente com o assunto proposto.

As perguntas podem ser de múltipla escolha, verdadeiro ou falso, associação ou preenchimento de lacunas, e podem ser ajustadas conforme a série escolar, nível de dificuldade e idioma desejado. Tudo isso é feito de forma intuitiva, sem a necessidade de conhecimentos técnicos.

O Conker também permite que os quizzes sejam editados, salvos em PDF ou integrados a plataformas como Google Forms, Canvas ou Google Classroom, facilitando o compartilhamento com os/as alunos/as, seja em sala de aula presencial, seja virtual ou híbrida.

Além disso, conta com recursos de acessibilidade, como leitura automatizada das questões, tornando o ambiente mais inclusivo para todos os perfis de estudante.



### Aplicações:

**Criação de avaliações e quizzes escolares:** gera automaticamente testes formativos com perguntas de múltipla escolha, verdadeiro/falso, lacunas e correspondência, alinhados a padrões curriculares como NGSS e TEKS.

**Uso em salas de aula híbridas ou remotas:** permite criar avaliações acessíveis com recursos de leitura automática e compatibilidade com diversas línguas.



**Personalização e inclusão:** oferece ajustes por nível de série, tipo de questão, tamanho do material de leitura e acessibilidade para alunos/as com dificuldades.

**Integração educacional:** exporta atividades para o Google Forms, Canvas LMS ou Google Classroom, com suporte de autocorreção e relatório de desempenho.



## Como usar:



### PASSO 1

- Acesse o site conker.ai e crie uma conta (há versão gratuita).



### PASSO 2

- Na plataforma, informe o tópico do quiz ou faça upload de um texto.



### PASSO 3

- Defina configurações: tipo de pergunta, quantidade, série, idioma e material de apoio.



### PASSO 4

- A IA gera o quiz em segundos – com perguntas, alternativas, feedback e fonte de referência.



### PASSO 5

- Edite manualmente caso deseje ajustar.



### PASSO 6

Compartilhe com os/as alunos/as:

- Via Google Forms ou Canvas;
- Link ou código para acesso direto à plataforma;
- PDF para impressão.





## Informações adicionais:

- Privacidade e segurança: compatível com regulamentações educacionais (COPPA/FERPA), garantindo proteção de dados de estudantes [callin.io](https://callin.io).
- Acessibilidade: recursos de leitura automática que beneficiam alunos com deficiência visual ou dificuldades de leitura.
- Requisitos: funciona via navegador em desktop e dispositivos móveis. Não há app nativo para celular.
- Suporte e integrações: integração direta com Google Forms, Google Classroom, Canvas e exportação de resultados para plataformas já existentes.





**Difffit**  
For Teachers



# 5. Diffit.me



## Como Funciona:

O Diffit AI é uma plataforma educacional que utiliza inteligência artificial para transformar qualquer conteúdo em material didático adaptado. Basta o/a professor/a inserir um tema, texto, link de vídeo ou artigo e a ferramenta gera automaticamente textos ajustados por nível de leitura, vocabulário-chave, perguntas, resumos e atividades pedagógicas.

Tudo é personalizável conforme a série, o idioma e o objetivo da aula, facilitando a diferenciação do ensino e a inclusão de todos/as os/as alunos/as. Em poucos segundos, o/a educador/a tem em mãos um material completo e pronto para usar.



## Aplicações:

**Diferenciação de materiais:** ajusta leituras e recursos para diferentes níveis de habilidade, atendendo desde iniciantes até alunos/as avançados/as, oferecendo acesso igualitário ao aprendizado.

**Criação de atividades:** elabora atividades, como quizzes de múltipla escolha, perguntas abertas, mapas mentais, sumários 3-2-1 e organizadores gráficos, exportáveis como PDF, Google Forms, Slides, Docs ou PPT.

**Adequação a padrões curriculares:** alinha conteúdos com normas, como CCSS e NGSS, contemplando todas as séries e disciplinas principais.

**Inclusividade:** permite leitura em voz alta e oferece materiais acessíveis para alunos/as com dificuldades, ELLs ou IEPs.



## Como usar:



### PASSO 1

- Acesse [web.diffit.me](https://web.diffit.me) e crie uma conta gratuita.





## ✓ PASSO 2

Selecione o modo de entrada:

- Literally Anything: insira um assunto e deixe a IA gerar o conteúdo do zero.
- Artigo ou vídeo: cole um URL (site, PDF ou YouTube).
- Texto ou trecho: insira ou faça upload do texto desejado.

## ✓ PASSO 3

- Ajuste o nível de série, idioma, formato e modelo de atividade.

## ✓ PASSO 4

- Gere o material em segundos: textos adaptados, listas de vocabulário, perguntas, sumários e atividades prontas.

## ✓ PASSO 5

- Edite conforme necessário e exporte o material como PDF, Google Forms, Slides, Docs ou PPT.

## ✓ PASSO 6

- Compartilhe digitalmente ou imprima para uso em sala.



### Informações adicionais:

**Privacidade:** compatível com FERPA e COPPA, não coleta dados de estudantes e cita fontes reais de informação.

**Acessibilidade:** inclusão de leitura em voz alta e materiais adaptados a diferentes níveis.

**Compatibilidade:** totalmente web-based, funciona em computadores e celulares sem app nativo.

**Certificação:** oferece um curso de 15–20 minutos para habilitação como “Diffit Certified Educator” e medalha digital após conclusão.





# 6. Figma



## Como Funciona:

O Figma é uma plataforma de design digital baseada na nuvem que permite criar interfaces, protótipos e layouts de forma totalmente colaborativa. Ela funciona diretamente no navegador, sem precisar de instalação, e permite que múltiplos/as usuários/as editem um mesmo projeto em tempo real.

Dentro do Figma também está disponível o FigJam – um quadro branco interativo que facilita o “brainstorming”, o mapeamento de ideias e a organização visual de projetos. Com ferramentas como “post-its” digitais, conectores, emojis, fluxogramas e recursos de inteligência artificial, o FigJam amplia as possibilidades de planejamento e cocriação dentro do próprio ambiente do Figma.

Juntos, Figma e FigJam criam um ecossistema completo para pensar, planejar, desenhar e entregar projetos visuais e interativos de maneira integrada.



## Aplicações:

### Para educação e professores/as:

- Criação de protótipos de aplicativos e sites.
- Planejamento de projetos interdisciplinares com FigJam.
- Aulas práticas sobre UX/UI, design gráfico, lógica visual e tecnologia.
- Dinâmicas visuais com alunos/as: mapas mentais, diagramas, quadros colaborativos.
- Produção de materiais didáticos visuais e interativos.

### Para alunos/as e profissionais criativos/as:

- Design de interfaces responsivas (web e mobile).
- Criação de “wireframes”, sistemas de design e “assets” gráficos.
- Prototipagem navegável com simulação de cliques e interações.
- Organização de “brainstorms”, sessões ágeis e retros com FigJam.
- Entrega de projetos com documentação visual e colaboração com desenvolvedores.





## Como usar:



### PASSO 1

- Acesse o site [www.figma.com](http://www.figma.com) e crie uma conta gratuita.



### PASSO 2

- Escolha entre um novo arquivo de design (Figma) ou um quadro colaborativo (FigJam).



### PASSO 3

No Figma:

- Use ferramentas de vetores, texto, componentes, auto layout e prototipagem.
- Construa interfaces ou apresentações visuais interativas.



### PASSO 4

No FigJam:

- Utilize “post-its”, setas, “emojis”, tabelas e fluxogramas para “brainstorms” e dinâmicas.
- Aplique IA para organizar ideias ou gerar modelos automaticamente.



### PASSO 5

- Compartilhe os projetos com a equipe via link. Tudo acontece em tempo real: comentários, edições, chat e colaboração simultânea.


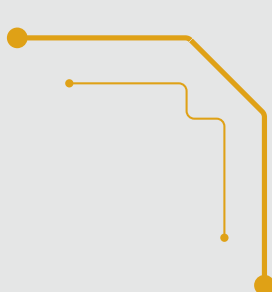


## Informações adicionais:

### Versões disponíveis:

- **Gratuita (Starter):** ideal para uso individual e educacional, com arquivos ilimitados, colaboração com até 3 editores/as por projeto e acesso ao FigJam.



- 
- 
- **Profissional e Organização:** bibliotecas compartilhadas, histórico de versões, controle avançado de permissões e recursos para equipes maiores.
  - **Plano Educacional gratuito:** disponível para professores/as e estudantes verificados/as, com acesso completo às ferramentas do Figma e FigJam.

### **Recursos com IA:**

- Plugins de IA no Figma para geração de conteúdo, ícones, organização visual e simulação de dados.
- No FigJam: agrupamento automático de ideias, criação de templates com IA e resumos inteligentes.

### **Compatibilidade:**

- Funciona em qualquer navegador moderno.
- Aplicativos para desktop (Windows/macOS).
- Aplicativo móvel para visualização de projetos (Figma Mirror).
- Integrações com Slack, Google Drive, Zoom, Notion, GitHub e mais.

### **Colaboração:**

- Múltiplos/as usuários/as podem editar, comentar e revisar juntos/as.
- Compartilhamento via link com controle de visualização ou edição.
- Ideal para trabalho remoto, ensino híbrido e equipes multidisciplinares.



Gemini



# 7. Gemini



## Como Funciona:

O Gemini é um modelo de inteligência artificial multimodal desenvolvido pelo Google DeepMind. Ele funciona como um assistente virtual capaz de entender e gerar respostas a partir de texto, imagem, código, áudio e vídeo.

A IA é alimentada por grandes volumes de dados e treinada com técnicas de *machine learning*, permitindo que ela responda perguntas, crie conteúdos, gere código, resuma textos, resolva problemas e interaja com diversas mídias.



## Aplicações:

O Gemini pode ser usado em diversos contextos:

**Produtividade:** escrita de e-mails, criação de resumos, geração de ideias, organização de tarefas.

**Programação:** geração, depuração e explicação de código em várias linguagens.

**Educação:** explicações de conteúdos escolares, auxílio em trabalhos acadêmicos, resolução de exercícios.

**Criação de conteúdo:** elaboração de textos criativos, roteiros, postagens, legendas e muito mais.

**Pesquisa:** respostas rápidas com base em informações da web (quando conectado).

**Análise de imagens:** descrição, interpretação e edição (em versões com entrada de imagem).

**Assistência em ferramentas Google:** integração com Gmail, Docs, Planilhas e outros produtos do Google (em dispositivos compatíveis).



## Como usar:



### PASSO 1

- Acesse pelo site [gemini.google.com](https://gemini.google.com) ou por meio do app "Gemini" no Android (em alguns países).





## ✓ PASSO 2

- Faça login com uma conta Google.

## ✓ PASSO 3

- Digite ou fale sua pergunta ou solicitação.

## ✓ PASSO 4

- Receba a resposta e, se quiser, peça reformulação, detalhes ou versões alternativas.

## ✓ PASSO 5

- Use comandos multimodais (em dispositivos compatíveis), como enviar imagens ou combinar texto + imagem para análise.

## ✓ PASSO 6

- Interaja com os apps Google, como criar planilhas ou e-mails a partir de instruções dadas no Gemini (em contas e regiões compatíveis).



## Informações adicionais:

- O Gemini substituiu o antigo Google Bard em 2024, com versões mais potentes: Gemini 1.5 (mais recente e avançado).
- Suporta respostas multimodais: interpreta imagens, vídeos e outros formatos (a depender da versão e do dispositivo).
- O Gemini pode ser usado de forma integrada a dispositivos Android, como substituto do Google Assistente em celulares mais recentes.





# 8. Google Lens



## Como Funciona:

O Google Lens utiliza inteligência artificial e visão computacional para reconhecer imagens captadas pela câmera do celular. Ele interpreta textos, objetos, plantas, animais, códigos e lugares, oferecendo respostas instantâneas na tela. Basta apontar a câmera para algo e o Lens identifica o conteúdo e oferece ações: traduzir, pesquisar, copiar, comprar, descobrir, entre outras.



## Aplicações:

- Tradução de textos em tempo real.
- Cópia de parágrafos, códigos ou dados de imagens.
- Identificação de plantas e raças de animais.
- Busca visual de roupas, móveis e objetos similares.
- Reconhecimento de pontos turísticos e estabelecimentos.
- Leitura de QR Codes e códigos de barras.
- Sugestões de pratos em cardápios com base em avaliações do Google Maps.



## Como usar:



### PASSO 1

- Baixe o app do Google Lens (ou use via Google Fotos ou Google Assistente).



### PASSO 2

- Abra o aplicativo e conceda permissão para a câmera.





### ✓ PASSO 3

- Aponte para o que deseja analisar (texto, objeto, planta, etc.).

### ✓ PASSO 4

- Toque na área da tela com foco e escolha a ação: copiar, traduzir, buscar, etc.

### ✓ PASSO 5

- Acesse resultados em tempo real com base na imagem captada.



## Informações adicionais:

- Funciona com conexão à internet.
- Está disponível em diversos idiomas e regiões, mas com recursos limitados em alguns locais.
- Integrado ao Android e ao Google Assistente.
- Pode ser usado também com fotos já tiradas (via Google Fotos).
- Ideal para estudantes, professores/as, viajantes e curiosos/as em geral.





# 9. Socratic



## Como Funciona:

Socratic é uma ferramenta educacional baseada em inteligência artificial, originalmente um aplicativo independente e agora integrado ao Google Lens, que auxilia estudantes a entenderem e resolverem questões escolares. Ele utiliza a tecnologia de reconhecimento de imagem e processamento de linguagem natural para identificar e fornecer explicações, vídeos, definições e outros recursos relevantes para a questão.



## Aplicações:

### Para estudantes:

- Tirar dúvidas de forma autônoma e imediata.
- Obter explicações alternativas para temas vistos em sala.
- Apoiar na resolução de exercícios e revisão para provas.

### Para professores/as:

- Incentivar o uso responsável da tecnologia no estudo.
- Reforçar o conteúdo de aula com fontes variadas.
- Diagnosticar quais temas os/as alunos/as têm mais dificuldade.



## Como usar:



### PASSO 1 – Reconhecimento da questão

- O/A usuário/a tira uma foto da questão ou a digita na ferramenta.



### PASSO 2 – Análise da IA

- O Socratic utiliza inteligência artificial para entender o contexto da pergunta.





### PASSO 3 – Fornecimento de informações

- A ferramenta apresenta resultados de busca relevantes, incluindo explicações passo a passo, vídeos, definições e outras fontes de informação.



### PASSO 4 – Aprendizagem

- O objetivo é que o/a usuário/a compreenda o processo de resolução da questão, em vez de apenas copiar a resposta.

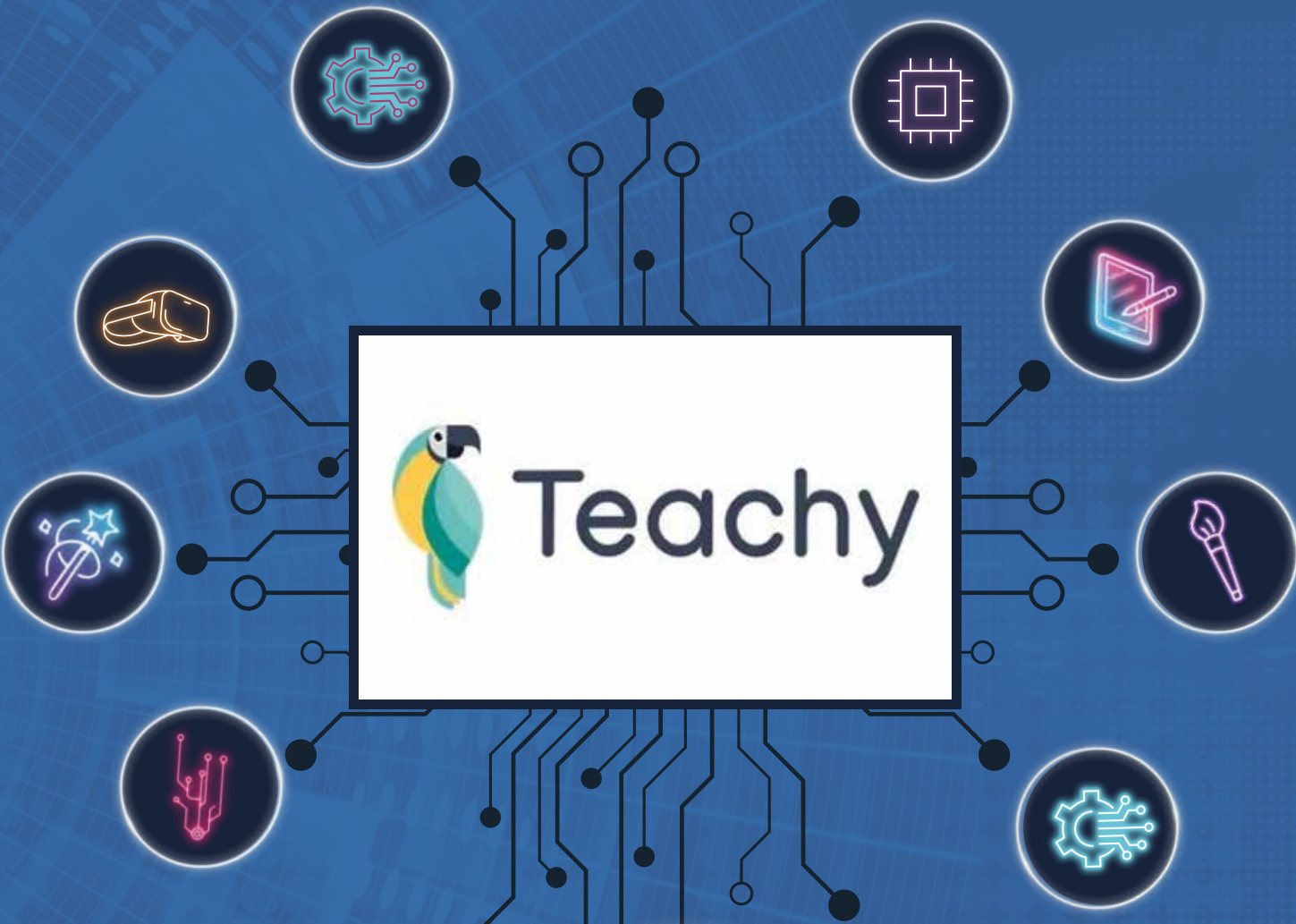


## Informações adicionais:

### Limitações:

- Não substitui o/a professor/a ou o processo de reflexão crítica.
- Pode apresentar respostas superficiais para temas mais complexos.
- Nem sempre contextualiza a explicação conforme o currículo local.





# 10. Teachy



## Como Funciona:

O Teachy é uma plataforma digital de apoio à prática docente, que utiliza inteligência artificial e curadoria pedagógica para ajudar professores/as a planejarem suas aulas com mais eficiência, rapidez e qualidade.

Ele oferece planos de aula prontos, personalizáveis, alinhados à Base Nacional Comum Curricular (BNCC), além de sugestões de atividades, sequências didáticas, objetivos de aprendizagem e recursos didáticos.



## Aplicações:

- Planos de aula prontos e adaptáveis.
- Objetivos de aprendizagem alinhados à BNCC.
- Sugestões de metodologias ativas.
- Ferramenta de busca por habilidades, temas e palavras-chave.
- Integração com Google Sala de Aula.
- Espaço para criar e organizar o próprio portfólio docente.

### Para professores/as:

- Economiza tempo no planejamento.
- Garante alinhamento com a BNCC.
- Estimula inovação didática e troca entre docentes.

### Para escolas:

- Favorece a coerência curricular.
- Facilita a formação docente contínua.
- Auxilia na organização e padronização dos planos pedagógicos.



## Como usar:



PASSO 1 – Cadastro gratuito

- O/A professor/a cria uma conta no site: [www.teachy.com.br](http://www.teachy.com.br).





## PASSO 2 – Escolha da etapa de ensino e disciplina

- Ensino Fundamental, Ensino Médio e Educação Infantil.
- Disciplinas como Geografia, História, Português, Matemática, etc.



## PASSO 3 – Geração de planos de aula

A plataforma oferece um gerador de planos de aula com base em:

- Tema da aula.
- Objetivo da BNCC.
- Ano/Série.
- Duração da aula.



## PASSO 4 – Personalização

- O/A professor/a pode editar e adaptar os planos, incluindo seus próprios recursos, observações e estratégias.



## PASSO 5 – Compartilhamento e salvamento

- Os planos podem ser baixados em PDF, impressos ou compartilhados com colegas.
- Também é possível salvar os favoritos numa biblioteca pessoal.



## Informações adicionais:

- Plataforma intuitiva e fácil de navegar, mesmo para quem tem pouca familiaridade com tecnologia.
- Funciona em navegadores de computador e celulares, o que dá flexibilidade para planejar aulas a qualquer hora e lugar.





# 11. Grammarly



## Como Funciona:

É uma ferramenta baseada em inteligência artificial que atua como um verdadeiro assistente de escrita. Desenvolvida para apoiar estudantes e profissionais, ela oferece correções em tempo real para erros gramaticais, ortográficos, de pontuação e de estilo, promovendo uma escrita mais clara, coesa e eficaz.

Ideal para a produção de textos acadêmicos, como redações escolares, artigos científicos e trabalhos de conclusão de curso, a plataforma também oferece sugestões personalizadas de acordo com o tom e a intenção do texto. Através do uso de algoritmos avançados de processamento de linguagem natural, a Grammarly analisa o conteúdo escrito e propõe melhorias que ajudam o/a usuário/a a desenvolver suas habilidades de escrita com mais autonomia e confiança.


Com versões gratuitas e pagas, ela pode ser acessada por meio de um site, aplicativo, extensão para navegador, ou integrada a programas, como o Microsoft Word e o Google Docs. Além disso, conta com a função GrammarlyGO, que utiliza IA para sugerir e reescrever trechos automaticamente, otimizando o tempo e a criatividade na produção textual.



## Aplicações:

A Grammarly é amplamente utilizada por estudantes, professores/as, profissionais e qualquer pessoa que deseje melhorar sua escrita. Suas aplicações vão desde a produção de redações escolares, trabalhos acadêmicos e artigos científicos, até a comunicação profissional, como e-mails, postagens em redes sociais e mensagens corporativas.





A ferramenta identifica e corrige erros gramaticais, ortográficos, de pontuação e de estilo, além de oferecer sugestões para aprimorar o vocabulário, ajustar o tom e tornar o texto mais fluente e eficaz. Através da tecnologia de IA generativa, também permite reescrever frases automaticamente com diferentes intenções comunicativas – maior formalidade, objetividade ou clareza.



## Como usar:

### ✓ PASSO 1

- **Via navegador:** Acesse [www.grammarly.com](http://www.grammarly.com) e crie uma conta gratuita.

### ✓ PASSO 2

- **Extensão para navegador:** Instale a extensão do Chrome, Edge ou Firefox para correções em tempo real enquanto digita em sites e plataformas on-line.

### ✓ PASSO 3

- **Editor on-line:** Copie e cole seu texto no editor Grammarly na web.

### ✓ PASSO 4

- **Aplicativo móvel:** Disponível para Android (versão 9 ou superior), o app pode ser usado com qualquer teclado, como Gboard ou SwiftKey.

### ✓ PASSO 5

- **Integração com Word e Google Docs:** A Grammarly também oferece suporte direto para plataformas de edição de texto amplamente utilizadas.





## PASSO 6

- **GrammarlyGO:** A função de reescrita com IA permite gerar novas versões do texto com apenas um clique, de forma mais descritiva, confiante ou resumida.



### Informações adicionais:

No quesito privacidade, a plataforma garante a segurança dos dados dos/as usuários/as. Os textos inseridos não são publicados nem utilizados para treinamento da IA sem autorização.

Seu diferencial é a integração direta ao que o/a usuário/a estiver digitando: e-mails, redes sociais, mensagens ou documentos. A Grammarly atua em tempo real, sem necessidade de copiar ou colar textos entre aplicativos.

Além disso, oferece feedbacks explicativos a cada sugestão de correção, promovendo não apenas a revisão, mas também o aprendizado constante, ajudando o/a usuário/a a aprimorar sua comunicação escrita de forma autônoma.





# 12. Notion



## Como Funciona:

O Notion é uma plataforma “tudo-em-um” para organização, produtividade e colaboração. Ela funciona como um caderno digital inteligente, onde você pode criar e combinar diferentes tipos de conteúdo: textos, listas, bancos de dados, tabelas, calendários, quadros Kanban, links, tarefas, etc.

O sistema é baseado em blocos modulares - cada item (texto, imagem, tarefa, tabela, etc.) é um bloco que pode ser movido, editado e conectado a outros. Pode ser usado sozinho ou em equipe, com permissões de visualização e edição.



## Aplicações:

O Notion é versátil e se adapta a muitos usos, dentre os quais temos:

**Organização pessoal:** listas de tarefas, metas, diário, agenda, rotina.

**Estudos:** anotações de aula, resumos, organização de matérias, flashcards.

**Trabalho:** planejamento de projetos, gestão de tarefas, reuniões, arquivos centralizados.



## Como usar:



### PASSO 1

- Acesse o site [notion.so](https://notion.so) ou baixe o app para computador e celular.



### PASSO 2

- Crie uma conta gratuita ou entre com Google/Apple.





### ✓ PASSO 3

- Crie uma página nova e escolha um tipo de estrutura (tabela, lista, página em branco, etc.).

### ✓ PASSO 4

- Adicione blocos com “/” (barra) para inserir elementos: texto, checklist, título, código, imagem, banco de dados, etc.

### ✓ PASSO 5

- Organize hierarquicamente suas páginas (com subpáginas, links e referências cruzadas).

### ✓ PASSO 6

- Compartilhe com outras pessoas e defina permissões (visualizar, comentar, editar).



## Informações adicionais:

- Suporta integrações com ferramentas externas, como Google Drive, Slack, Figma, GitHub, entre outras.
- Desde 2023, o Notion passou a incluir inteligência artificial (Notion AI) que pode resumir textos, gerar conteúdos, traduzir, corrigir escrita, criar listas e ajudar na escrita em geral.
- Pode funcionar off-line e sincroniza automaticamente quando a conexão volta.





# 13. Copyscape



## Como Funciona:

A Copyscape utiliza algoritmos de busca e comparação de textos na internet para detectar trechos idênticos ou muito semelhantes em outros sites. Ela analisa o conteúdo inserido e verifica se já foi publicado on-line, apontando possíveis plágios, cópias ou duplicações.



## Aplicações:

### Educacionais:

- Correção de trabalhos escolares e acadêmicos;
- Avaliação da originalidade de textos escritos por alunos/as;
- Prevenção ao plágio em TCCs, monografias, artigos científicos.
- Garantia de autoria em materiais pedagógicos.



## Como usar:



### PASSO 1

- Acesse <https://www.copyscape.com>.



### PASSO 2

- Insira a URL do conteúdo publicado on-line (não aceita texto colado direto).



### PASSO 3

- Clique em "Go".





## PASSO 4

- A ferramenta mostra se há outras páginas com trechos semelhantes.



### Informações adicionais:

- Pode ser usada em conjunto com outras ferramentas de correção e escrita (como Grammarly, ChatGPT, Turnitin).
- Não detecta plágio em PDFs ou textos impressos, apenas no que está publicado on-line ou digitado na plataforma premium.



**Otter.ai**



# 14. Otter.ai



## Como Funciona:

O Otter.ai é uma ferramenta baseada em inteligência artificial que transforma áudios e falas em textos escritos de forma automática e precisa. É útil para estudantes que desejam registrar palestras, entrevistas, aulas ou discussões em grupo, permitindo que o conteúdo oral seja convertido em texto em tempo real ou a partir de gravações.

Com o Otter, é possível transcrever, pesquisar palavras-chave, destacar trechos importantes e até compartilhar anotações com colegas. A ferramenta facilita o acompanhamento de conteúdos complexos e torna o processo de estudo mais acessível, organizado e eficiente, especialmente em contextos de ensino remoto, híbrido ou presencial.



## Aplicações:

- Transcrição de aulas, palestras e reuniões.
- Registro de entrevistas e trabalhos acadêmicos.
- Estudo e revisão de conteúdo falado.
- Criação de ata automática de reuniões.
- Acessibilidade para alunos/as com dificuldades auditivas ou de atenção.
- Produção de conteúdo a partir de áudio (como podcasts e vídeos).



## Como usar:



### PASSO 1

- Acesse o site <https://otter.ai> e crie uma conta.



### PASSO 2

- Faça o upload de um áudio ou grave diretamente pela plataforma.





### ✓ PASSO 3

- Aguarde alguns segundos para a transcrição automática ser processada.

### ✓ PASSO 4

- Edite, destaque e compartilhe as transcrições com sua equipe ou colegas.

### ✓ PASSO 5

- Use o app no celular ou no navegador para acompanhar e organizar suas anotações em tempo real.



## Informações adicionais:

### Idiomas suportados:

- Transcrição principal em inglês, mas aceita uploads de áudio em outros idiomas (com menor precisão).

### Compatibilidade:

- Funciona via navegador (web), app para Android e iOS.
- Integrações com Zoom, Google Meet (via gravação), Dropbox e outras plataformas de trabalho.

### Segurança:

- Dados criptografados e armazenados com proteção, seguindo padrões de privacidade.





# 15. DALL-E - 3



## Como Funciona:

O DALL-E é um modelo de inteligência artificial generativa desenvolvido pela OpenAI que cria imagens a partir de descrições em linguagem natural.

Ele usa uma combinação de modelos de linguagem (como o GPT) com redes neurais de geração de imagem, sendo capaz de entender contexto, estilos artísticos e detalhes visuais complexos.

Desde a versão DALL-E 3, o modelo está integrado diretamente ao ChatGPT (GPT-4), facilitando o uso dentro de conversas com IA.



## Aplicações:

O DALL-E é usado em várias áreas:

- **Criação artística:** ilustrações, “concept art”, arte abstrata ou realista sob demanda.
- **Design gráfico:** geração de logotipos, mockups, imagens de fundo e cenas específicas.
- **Marketing e publicidade:** imagens personalizadas para campanhas, redes sociais e conteúdo visual.
- **Educação:** ilustrações de conceitos científicos, históricos ou culturais.
- **Storytelling:** criação de imagens para livros, quadrinhos, jogos ou vídeos.
- **Moda e arquitetura:** visualização de roupas, espaços ou objetos em estilos variados.



## Como usar:



PASSO 1 – Via ChatGPT (na versão Plus, com GPT-4o):

- Basta digitar um comando descritivo, como “crie uma imagem de...”

A IA gera a imagem e você pode pedir variações ou edições.





### ✓ PASSO 2 –Via site da OpenAI:

- Com uma conta gratuita ou paga, você digita o prompt e recebe imagens geradas: <https://openai.com/dall-e>.

### ✓ PASSO 3 – Edição de imagens (*Inpainting*):

- É possível editar imagens diretamente: apagar partes, escrever o que deve mudar e o modelo completa com base no contexto.

### ✓ PASSO 4 – Integrações:

- O DALL-E está integrado a apps, como o Canva, Microsoft Designer, Bing Image Creator e Copilot.



## Informações adicionais:

- Não repete imagens pré-existent, gerando conteúdo original a cada solicitação.
- Pode criar imagens em vários estilos: realista, cartoon, futurista, renascentista, etc.
- No ChatGPT, há a função de editar imagens com cliques e texto (muito usada para ajustes finos).
- O uso é sujeito a políticas de conteúdo da OpenAI, com filtros contra imagens agressivas, ofensivas ou que violem direitos autorais.





# 16. Mendeley



## Como Funciona:

O Mendeley é um gerenciador de referências e uma rede social acadêmica, desenvolvido inicialmente pela Elsevier. Ele permite organizar, ler, anotar, citar e compartilhar documentos acadêmicos, como artigos científicos, livros, teses, entre outros.



## Aplicações:

**Para professores/as:** organização de bibliografia recomendada e planejamento de aulas.

**Para alunos:** suporte em projetos de pesquisa, TCCs e leituras dirigidas.

Em cursos de metodologia científica: como instrumento para ensinar normas de citação e referência.



## Como usar:

### ✓ PASSO 1 – Crie uma conta

- Acesse: [www.mendeley.com](http://www.mendeley.com).
- Clique em "Join for free" e crie uma conta gratuita.

### ✓ PASSO 2 – Baixe o Mendeley Reference Manager

- Disponível para Windows, macOS e Linux.
- Você também pode usar a versão on-line, sem instalar nada.

### ✓ PASSO 3 – Instale o plugin no Word (opcional, mas útil)

- No próprio Mendeley, vá em "Tools" > "Install MS Word Plugin".
- Isso permite inserir citações e gerar referências automaticamente no Word.





#### ✓ PASSO 4 – Adicione seus arquivos

- Clique em "Add new" ou arraste PDFs diretamente para o programa.
- O Mendeley reconhece os dados do artigo (autor/a, título, ano etc.) automaticamente, mas você pode editar se precisar.

#### ✓ PASSO 5 – Organize sua biblioteca

- Crie pastas e etiquetas para separar por temas, disciplinas, projetos, etc.

#### ✓ PASSO 6 – Insira citações no seu trabalho

- No Word, vá em "Referências" > "Insert Citation" (o botão do Mendeley aparecerá).
- Escolha o estilo de citação (ex.: ABNT, APA) e insira diretamente do Mendeley.

#### ✓ PASSO 7 – Gere a bibliografia

- Ao final do seu texto, clique em "Insert Bibliography" e o Mendeley cria automaticamente a lista com os/as autores/as usados/as.



### Informações adicionais:

- Leitor de PDF com anotações.
- Importação automática de referências.
- Modo colaborativo (Grupos).
- Correção manual de metadados.
- Sincronização em nuvem.





# 17. Microsoft Designer



## Como Funciona:

O Microsoft Designer é uma ferramenta de design gráfico baseada em inteligência artificial que utiliza modelos prontos e geração de conteúdo assistida por IA (incluindo tecnologia do DALL-E da OpenAI) para ajudar usuários/as a criarem designs visuais de forma rápida e intuitiva. Ele entende comandos de texto e transforma ideias em peças gráficas visualmente atrativas.



## Aplicações:

- **Educação:** Criação de apresentações, infográficos, cartazes escolares e materiais didáticos.
- **Professores/as:** Produção de planos de aula visuais, murais digitais, conteúdo para redes sociais educativas.
- **Alunos/as:** Desenvolvimento de trabalhos escolares, mapas conceituais e identidades visuais para projetos.
- **Gestores/as:** Divulgação de eventos escolares, campanhas educativas e boletins informativos.



## Como usar:



### PASSO 1

- Acesse <https://designer.microsoft.com> com uma conta Microsoft.



### PASSO 2

- Escreva uma ideia (ex.: “cartaz sobre a importância da água para o meio ambiente”).





### PASSO 3

- A IA irá sugerir automaticamente modelos visuais com imagens, textos e cores.
- Personalize o conteúdo (textos, imagens, fontes) conforme sua necessidade.



### PASSO 4

- Exporte o design em diversos formatos (PNG, PDF, JPG, etc.) ou compartilhe direto nas redes.



### Informações adicionais:

- Integra-se com outras ferramentas da Microsoft, como PowerPoint e OneDrive.
- Oferece recursos de acessibilidade, como texto alternativo automático para imagens.



A incorporação das ferramentas de Inteligência Artificial no contexto educacional representa uma oportunidade significativa para enriquecer práticas pedagógicas, promover a personalização do ensino e apoiar estudantes e professores/as em seus processos de ensino e aprendizagem. No entanto, seu uso exige responsabilidade, criticidade e intencionalidade pedagógica, de modo que a tecnologia seja integrada como aliada da educação e não como substituta das habilidades humanas fundamentais.

Este Catálogo apresenta um conjunto de ferramentas acessíveis e adaptáveis às diversas realidades escolares, oferecendo possibilidades para criação de materiais, avaliação, organização, estudo e desenvolvimento de projetos. Espera-se que os/as educadores/as explorem essas sugestões de forma consciente, sempre alinhada aos princípios éticos, à legislação vigente e às diretrizes de uso responsável da IA na escola.

Assim, a Coded/CED reafirma o seu compromisso em apoiar a formação docente, promover inovação com segurança e contribuir para uma cultura digital crítica, criativa e cidadã. Que este material sirva como ponto de partida para novas práticas, reflexões e caminhos que fortaleçam a aprendizagem dos/as estudantes cearenses.



CONEXÃO  
EDUCAÇÃO

#foco  
na Aprendizagem



SISEDU

SEMINÁRIO  
DocEntes





Aponte a câmera do seu celular no QR Code abaixo para acessar as nossas redes e conhecer as nossas ações.



